

凡例(KEY)		●	トイレ協力店 Rest room cooperation shop
	JR鉄道 JR Line		鎌倉十井 Historical Well
	湘南モノレール Shonan Monorail		トイレ車いす可 Rest room for wheelchair
	江ノ電 Enoden Line		バス路線・バス停 Bus Route & Busstop
	観光案内所 Tourist Information		学校 School
	市役所 City Hall		かなわ景勝50選指定地 Scenic Point
	神社 Shrine		避難所 Emergency Refuge
	寺院 Temple		駐車場 Parking Lot
	史跡 Historical Site		ハイキングコース Hiking Course
	墓 Historical Tomb		

歩いてふれよう古都“鎌倉”

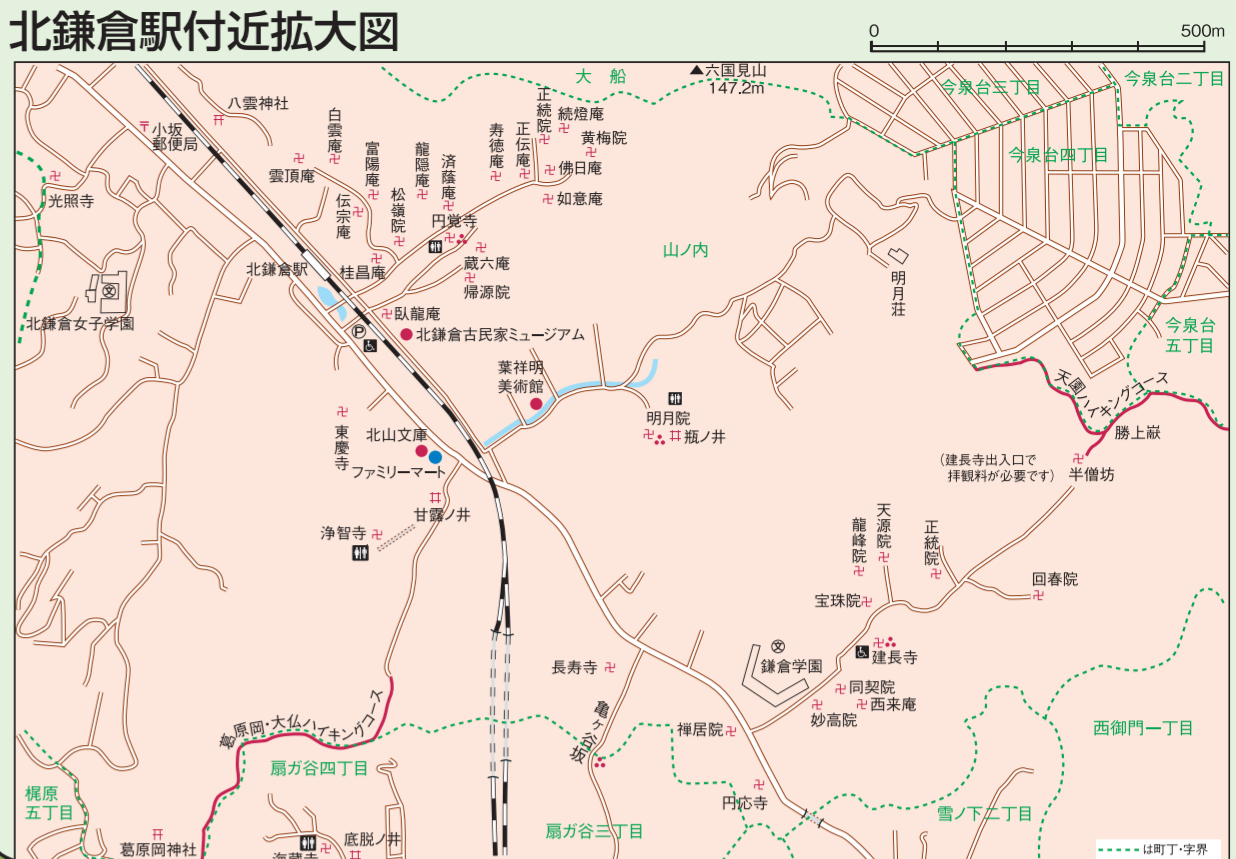
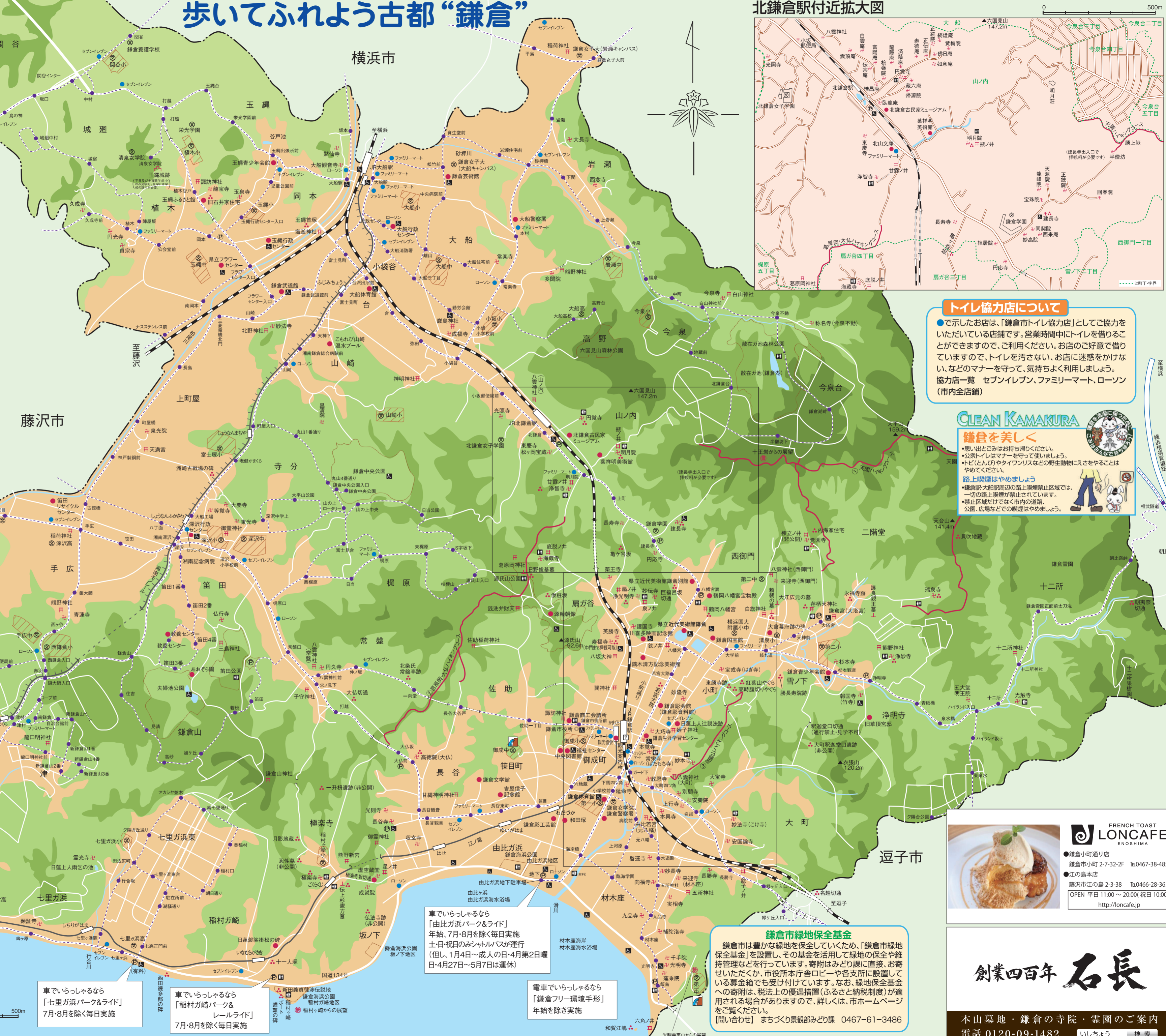


鎌倉駅付近拡大図

- みなさんへのお願い**
- 文化財はみんなで大切に守りましょう。
 - 住んでいる人に迷惑をかけないようにしましょう。
 - 神社や寺院では、尊厳の気持ちを持って拝観しましょう。
 - 写真撮影の際は、他の人に迷惑のからめよう気をつけ、禁止されている場所での撮影は絶対やめましょう。
 - 屋外での飲食の際は、トビ(とんび)に注意しましょう。



鎌倉市緑地保全基金



北鎌倉駅付近拡大図

トイレ協力店について

●で示したお店は、「鎌倉市トイレ協力店」としてご協力をいただいている店舗です。営業時間中トイレを借りることができますので、ご利用ください。お店のご好意で借りていますので、トイレを汚さない、お店に迷惑をかけるなどのマナーを守って、気持ちよく利用しましょう。協力店一覧 セブンイレブン、ファミリーマート、ローソン(市内全店舗)

CLEAN KAMAKURA

鎌倉を美しく

- 思い出とごみはお持ち帰りください。
- 公衆トイレはマナーを守って使いましょう。
- トビ(とんび)やタイワンリスなどの野生動物にえさをやることはやめてください。

路上喫煙はやめましょう

- 鎌倉駅・大船駅周辺の路上喫煙禁止区域では、一切の路上喫煙が禁止されています。
- 禁止区域だけでなく市内の道路、公園、広場などの喫煙はやめましょう。

車でいっしょなら「江の島パーク&ライド」
7月・8月を除く毎日実施

車でいっしょなら「七里ガ浜パーク&ライド」
7月・8月を除く毎日実施

車でいっしょなら「稲村ガ崎パーク&レールライド」
7月・8月を除く毎日実施

車でいっしょなら「由比ガ浜パーク&ライド」
年始、7月・8月を除く毎日実施
土・祝日のみシャトルバスが運行
(但し、1月4日～成人の日・4月2日曜日・4月27日～5月7日は運休)

鎌倉市緑地保全基金
鎌倉市は豊かな緑地を保全していくため、「鎌倉市緑地保全基金」を設置し、その基金を活用して緑地の保全や維持管理などを行っています。寄附はみどり課に直接、お寄せいただくか、市役所本庁窓口ピーや各支所に設置している募金箱でも受け付けています。なお、緑地保全基金への寄附は、税法上の優遇措置(ふるさと納税制度)が適用される場合がありますので、詳しくは、市ホームページをご覧ください。
【問い合わせ】 まちづくり景観部みどり課 0467-61-3486

電車であらゆるなら「鎌倉フリー環境手形」
年始を除き実施

FRENCH TOAST
LONCAFE
ENOSHIMA

- 鎌倉小町通り店
- 鎌倉市小町 2-7-32-2F TEL0467-38-4858
- 江の島本店
- 鎌倉市江の島 2-3-38 TEL0466-28-3636

OPEN 平日 11:00～20:00 祝日 10:00～
<http://loncafe.jp>

創業四百年 石長

本山墓地・鎌倉の寺院・霊園のご案内
電話 0120-09-1482 いしちよう 検索